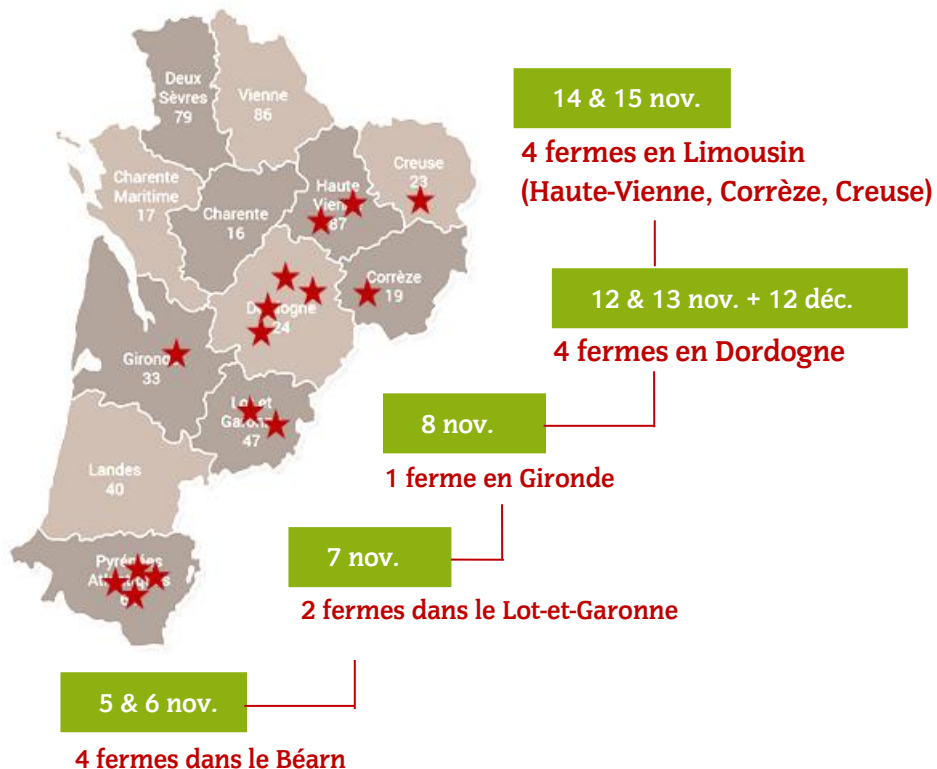


Visitez des fermes près de chez vous mais découvrez aussi celles des départements voisins !



**PASSAGE DE RELAIS !**

**Reprendre une ferme en Nouvelle-Aquitaine**

**2<sup>ème</sup> édition - du 5 au 15 novembre 2019**

**+ 12 décembre 2019**

**Porteurs de projets, venez visiter des fermes à reprendre pour concrétiser vos projets !**

**Installez-vous dans le cadre d'une reprise avec notre appui en Béarn, Lot-et-Garonne, Gironde, Dordogne, Haute-Vienne, Corrèze, Creuse...**

Cette action est co-organisée par

Ils nous soutiennent



L'Association Régionale pour le Développement de l'Emploi Agricole et Rural regroupe 8 associations Adear présentes dans 9 départements de Nouvelle-Aquitaine. Ces Adear accompagnent l'installation de nouveaux.elles paysan.nes, promeuvent l'agriculture paysanne et accompagnement au changement des pratiques agricoles dans ce sens. Elles accompagnent également les transmissions de fermes pour faire face au défi du renouvellement des générations en agriculture.

@ardear.na

## Visite 1 - Béarn

**Mardi 5 novembre – 09h30 à 11h30**

**Lanne-en-Baretous (64570)**

Ferme béarnaise traditionnelle d'élevage ovins laitiers (basco-béarnaises) et vaches allaitantes (blondes d'aquitaine) sur 41 ha de SAU et une centaine d'hectares d'estive lui permettant d'être autonome en alimentation. Le cédant recherche un associé qui intégrerait le GAEC en reprenant notamment la transformation fromagère pour une transmission progressive sur une dizaine d'années. Le repreneur pourrait habiter sur place.

Visite suivie d'un repas partagé !



## Visite 2 - Béarn

**Mardi 5 novembre – 14h00 à 16h00**

**Arbus (64230)**

Les actuels exploitants, éleveurs de brebis et chèvres laitières transhumantes, prendront leur retraite fin 2020 et souhaitent céder 6 ha de leurs prairies sur lesquels se trouvent des bâtiments à rénover (grange et maison). Les repreneurs pourraient y implanter un verger en élevant des petits animaux type brebis ou poules.

**A noter ! Le 5 au soir (19-21h) : Apéro / café-rencontres Domaine Latapy (10 chemin de Latapy, 64290 GAN) : « Comment prendre soin de la relation cédant-repreneur ? » - Possibilités d'hébergement sur place**

## Visite 3 - Béarn

**Mercredi 6 novembre – 09h30 à 11h30**

**Bedeille (64460)**

Elevage bio de vaches laitières, partenaire de FaireFrance et Biolait, autonome en alimentation sur 45 ha. L'exploitant propose une association dans l'optique de progressivement transmettre la ferme sur 10 ans. Possibilités d'adaptations de la ferme pour réorienter les activités en fonction du projet des repreneurs (chèvres ou brebis laitières), dès lors qu'elles restent en bio.

Visite suivie d'un repas partagé !



## Visite 4 - Béarn

**Mercredi 6 novembre – 14h00 à 16h00**

**Momas (64230)**

Ferme de 27,5 ha en polyculture élevage de volailles de plein air sur parcours enherbé autonome en alimentation et commercialisation en directe. L'exploitant actuel souhaite partir à la retraite d'ici 2 ans et est flexible sur les termes de la transmission qui peut être progressive, via une association éventuellement. La ferme est facilement adaptable à d'autres activités (élevages, cultures, maraîchage) et pourrait être reprise par plusieurs candidats. Une habitation sur l'exploitation est possible.



## LE PROGRAMME DES VISITES

## Visite 5 – Lot-et-Garonne

**Jeudi 7 novembre – 10H00 à 12H00**

**Gontaud de Nogaret (47400)**

Ferme bio en polyculture. 12 ha plats et d'un seul tenant, séparés en ilots. Terres de très bonne qualité pour maraîchage bio, petit élevage et/ou arboriculture bio. Petit lac pour arrosage. Accès facile. Village à 700 m. Pas de bâtiment mais des disponibilités tout proche.

Visite suivie d'un repas partagé !



## Visite 6 - Lot-et-Garonne

**Jeudi 7 novembre – 14H00 à 16h00**

**Pujols (47300)**

Ferme bio à louer de 85 ha pour moitié irrigable, en polyculture avec un atelier d'élevage avicole, située dans un des plus beaux villages de France et gérée par 2 associés et un salarié à mi-temps. Transformation à la ferme (farines, huiles, conserves, poulets rôtis, etc.), vente en direct et en circuit court. Transmission progressive possible. Habitation disponible sur place.

## Visite 7 - Gironde

**Vendredi 8 novembre – 10h00 à 12h00**

**Nérigean (33750)**

Ferme bio en maraîchage et viticulture cherchant repreneur pour 5 ha : 1,5 ha de maraîchage, accompagné de céréales et verger en pleine production. Il y a actuellement deux exploitants et un salarié pour l'ensemble de la ferme ; une structure en nom propre pour le maraîchage, l'autre en EARL pour la viticulture. Il est envisagé de louer la surface au repreneur ou de s'associer. A découvrir !

Visite suivie d'un repas partagé !



**A noter ! Le 8 après midi (13-15h) : café installation à destination des porteurs de projet sur le thème "S'installer en reprenant une ferme" (même lieu)**

**Inscription auprès de vos contacts locaux !**

## Visite 8 - Dordogne

**Mardi 12 novembre – 9h30 à 11h30**

**Périgord pourpre - Sainte Sabine Born (24440)**

Élevage de chèvres laitières dans le sud Dordogne à reprendre. 23 ha d'un seul tenant autour de la ferme permettant le pâturage tournant des chèvres. Vente de la totalité de la ferme avec ses bâtiments et la maison d'habitation. Le lait est vendu en laiterie mais des projets de transformation sont envisageables. Beaucoup d'autres possibilités sur cette ferme : autres petits élevages, conversion en AB, acquisition Terre de Liens....

Visite suivie d'un repas partagé !



## Visite 9 - Dordogne

**Mardi 12 novembre – 14h00 à 16h00**

**Périgord pourpre - Beaumont du Périgord (24440)**

Élevage de 30 vaches allaitantes bio avec 60 ha regroupés autour de la ferme, dans la très belle vallée de la Couze. Vente directe de veaux bios. Commercialisation assurée. Retenue d'eau permettant d'autres projets. Ferme abordable à reprendre rapidement par la location des terres et du bâtiment d'élevage et location-vente de l'ancien gîte pour un logement sur place des repreneurs.

## Visite 10 - Dordogne

**Mercredi 13 novembre – 9h30 à 11h30**

**Périgord vert - St Martial de Valette (24300)**

En prévision du départ à la retraite des deux associés, les cédants recherchent des porteurs de projet souhaitant reprendre l'élevage de brebis lait, conduit en AB sur 173 ha. Le lait produit toute l'année est vendu en laiterie. Une fromagerie à rénover peut redémarrer rapidement. Stage parrainage à envisager pour démarrer. Transmission progressive. Projets collectifs et acquisition Terre de liens possibles.

## Visite 11 - Dordogne



Attention. Cette visite a lieu en décembre !

**Jeudi 12 décembre – 09h30 à 11h30**

**Périgord vert - Lanouaille (24270)**

Pour commencer à réduire son activité, le cédant souhaite transmettre progressivement sa ferme en polyculture élevage en commençant par la reprise de l'atelier de cultures légumières AB (navets, radis, courges diversifiées et mâche). Débouché commercial assuré (Biocoop de Dordogne). Mise à disposition de 2 ou 3 ha avec le bâtiment de stockage et le matériel. Stages possibles pour commencer. Transmission progressive. Acquisition Terre de liens possible.

## Visite 12 – Haute-Vienne

**Jeudi 14 novembre – 9h30 à 11h30**

**Champagnac-la-Rivière (87150)**

Ferme bio de 30 ha (+ 6 ha en loc.) située dans le PNR Périgord-Limousin et sur le chemin de St Jacques. Différentes activités agricoles et touristiques y sont possibles ; de multiples bâtiments et maisons peuvent faire partie de la vente. Présence d'un étang de 2.270m<sup>2</sup>, de bois et de 2 puits. Dans 2 ans, le site principal de production en bovin sera à transmettre (30 ha + 20 ha en loc.).

Visite suivie d'un repas partagé !



## Visite 13 – Corrèze

**Jeudi 14 novembre – 14h00 à 16h00**

**Troche (19230)**

Tout proche de la Dordogne et de la ville de Tulle, cette ferme a connue différentes productions : arboriculture, petits fruits, bovin viande, ovin. Elle peut être scindée en 2 lots pour sa transmission : 15 ha et jusqu'à 50 ha en plus, permettant d'adapter le site à votre projet. Le dernier hangar de stockage construit pourrait par exemple servir de manège pour chevaux ou partir à l'agrandissement.

## Visite 14 – Creuse

**Vendredi 15 novembre – 9h30 à 11h30**

**Maisonnisses (23150)**

Actuellement en production laitière (Montbéliardes) et viande (Limousines) en traditionnel, cette ferme de 40 à 60 ha à reprendre permet une autonomie complète en système herbager. Les bâtiments récents en bois sont simples, fonctionnels et adaptables. A noter : un bon potentiel de développement des circuits courts (proche de Guéret) avec des produits laitiers par exemple ou toute autre production.

Visite suivie d'un repas partagé !



## Visite 15 – Haute-Vienne

**Vendredi 15 novembre – 14h00 à 16h00**

**Roussac - St Pardoux-Le-Lac (87140)**

Ferme en pomiculture bio (vente sous label en 2020) sur 3 ha + 5 ha à replanter en arbo, ou pour du maraîchage ou autres productions. Depuis 5 ans c'est un système 100 % en vente directe : transformation en jus, cueillette à la ferme et quelques marchés. Pierre souhaite dans un premier temps louer les terres avec une mise à disposition des bâtiments, ce qui permettra une installation en douceur.

## POUR PLUS D'INFOS SUR LES FERMES ET POUR VOUS INSCRIRE, VOS CONTACTS



### Béarn // ABDEA

Uriell CHOQUET – Animatrice

Mail : uriell.abdea@gmail.com

Tel. : 06 63 24 35 67

Plus d'infos sur les visites :

[www.agriculturepaysanne.org/abdea](http://www.agriculturepaysanne.org/abdea)

[www.facebook.com/agriculture.paysanne.bearn/](http://www.facebook.com/agriculture.paysanne.bearn/)



### Lot-et-Garonne // ADEAR Lot-et-Garonne

Raythe BENARE - Animateur

Mail : contact@adear47.org

Tel. : 05 53 49 35 95



### Gironde // Agap

Marlène GASPE - Animatrice

Mail : agap33@orange.fr

Tel. : 06 18 73 27 66



### Dordogne // Maison des Paysans

Marion HUREAUX – Animatrice

Mail : marion@maisondespaysans.net

Tel. : 05 53 57 47 26

Plus d'infos sur les visites :

<https://maisondespaysansdordogne.wordpress.com/category/annonces/offre-foncier/offre-foncier-dordogne/>



### Haute-Vienne, Corrèze, Creuse // ADEAR Limousin

Eulalie TULASNE - Animatrice

Mail : contact@adearlimousin.com

Tel. : 05 87 50 41 03

## MODALITES D'INSCRIPTION

- **Impérativement s'inscrire avant la visite, par mail ou téléphone**
- **Un mail ou un appel à un seul des contacts locaux suffit, même en cas d'inscription à plusieurs visites sur différents départements**
- **Les adresses complètes des fermes à visiter vous seront communiquées suite à votre inscription**

**Bonnes visites !**