

## Economie | Une embellie économique en 2017 en Lot-et-Garonne

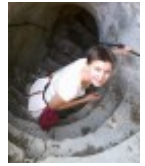


**Une croissance de 14,4 % du nombre d'embauche, une baisse de 0,7% du taux de chômage, une augmentation de 7,5 % du chiffre d'affaires et une hausse des investissements entre décembre 2016 et novembre 2017. Voici les résultats d'une enquête menée par la Banque de France de Lot-et-Garonne avec la CCI47 auprès de 248 chefs d'entreprise du département, du 4 au 18 janvier dernier. « La reprise se confirme et s'amplifie », pour Thierry Blot, le directeur départemental de la Banque de France en Lot-et-Garonne...**

Comme chaque année maintenant, le directeur départemental de la Banque de France de Lot-et-Garonne se déplace en personne dans les locaux de la Chambre de commerce et d'industrie 47 pour faire état de la santé économique de notre territoire. La Grand messe s'est tenue le 8 février dernier devant des dizaines d'acteurs économiques lot-et-garonnais. Thierry Blot a donc exposé la reprise économique qui s'opère depuis un an dans le 47 grâce à une enquête menée entre le 4 et le 18 janvier dernier auprès de 248 chefs d'entreprise du département.

**Des signes encourageants pour une reprise en 2018** « C'est la première fois que je viens vous annoncer une embellie » se réjouit-il. En effet, avec un taux d'investissement élevé, des carnets de commande remplis, un chiffre d'affaires en augmentation et une trésorerie positive, le Lot-et-Garonne peut être satisfait de son année 2017. « Ce sont des signes encourageants d'une reprise de l'activité économique pour 2018 », s'enthousiasme Alain Brugalières, président de la CCI47. « Nous n'avons jamais connu de telles courbes de croissance », renchérit Nicolas Bonrepaux, directeur de l'innovation, des réseaux sociaux et de la communication de la CCI47. **Une embellie tous secteurs d'activité confondus** Que ce soit dans l'industrie, la construction, le commerce, les services ou le tourisme, tous les secteurs d'activité sont marqués par cette reprise économique. « Dans l'industrie par exemple, l'embellie aurait pu s'avérer plus nette encore sans la turbulence supportée par l'industrie alimentaire, conséquence de l'épizootie dans la filière des palmipèdes gras, et les difficultés sur certains segments aéronautiques. » Les carnets de commande sont cependant au plus haut depuis dix ans. Et même dans le secteur de la construction qui a connu une terrible crise ces dernières années, la reprise se confirme. « Les appels d'offre et les devis se multiplient, même si, il est vrai, les devis demeurent serrés, les marges faibles, les recrutements malaisés et les investissements dans l'attente de signes de relance plus nets », souligne le directeur départemental de la Banque de France. **Un effort à poursuivre dans**

**l'export** Malgré cette embellie économique, Thierry Blot reste mesuré. Pour lui, « il faut davantage vendre nos produits et donc augmenter nos exportations ». En 2017, l'export représente 973 M€, en progression de 3,5 % par rapport à 2016 et de + 50 % depuis 2010. L'Union européenne est le principal client du Lot-et-Garonne (73%), avec l'Allemagne, la Belgique et l'Espagne en tête. Enfin, dernier indicateur prouvant cette reprise économique : le moral des chefs d'entreprise. 81 % des entrepreneurs interrogés lors de cette enquête se disent confiants en l'avenir. De bon augure pour 2018 !



Sybille Rousseau

*Crédit Photo : SR*

*Publié sur [aqui.fr](http://aqui.fr) le 14/02/2018*

*[Url de cet article](#)*