

Economie | Economie en Nouvelle-Aquitaine: le regain d'activité se confirme



A l'image des départements de la Dordogne et du Lot-et-Garonne, dont nous nous sommes fait l'écho en début de semaine, la dynamique économique, enclenchée en Nouvelle-Aquitaine au semestre précédent, se consolide et avec elle la confiance des dirigeants dans leur entreprise. Chiffres d'affaires, carnets de commandes ou investissements : tous les indicateurs sont au vert selon l'enquête de conjoncture semestrielle coordonnée par la CCI Nouvelle-Aquitaine et réalisée auprès de 4 000 chefs d'entreprise sur l'ensemble du territoire.

80% des chefs d'entreprise interrogés dans le cadre de l'enquête menée par la CCI Nouvelle-Aquitaine ont confirmé la reprise de l'activité observée au 1er semestre 2017. Une confiance qui se traduit par le maintien ou le renforcement de l'emploi notamment dans l'industrie et les services. Tous secteurs confondus, seules 8% des entreprises ont réduit leurs effectifs, contre 13% qui ont concrétisé de nouvelles embauches. Même constat positif sur les investissements qui ont concerné 36 % des entreprises contre 32 % les deux semestres précédents. Une confiance qui s'appuie sur des chiffres d'affaires en hausse au second semestre 2017 pour 37% des entreprises interrogées tous secteurs confondus et des carnets de commandes bien remplis ; 38% des chefs d'entreprise déclarant une hausse. Des indicateurs positifs que les chefs d'entreprise n'avaient pas exprimés depuis 2011. Cette confiance se retrouve aussi dans les perspectives d'activité pour le 1er semestre 2018 qui sont fortement à la hausse; en effet, moins d'une entreprise sur dix, mise sur une dégradation de son chiffre d'affaires et carnets de commande pour 2018.

Des évolutions sectorielles différenciées Si ce regain d'activité concerne tous les secteurs, les services et le secteur industriel sont les mieux servis tandis que le commerce de détail renoue avec la croissance sous l'effet de la reprise de la consommation. Pour autant, la situation financière se révèle inégale selon les secteurs d'activité, traduisant encore une certaine fragilité, avec une trésorerie et des marges qui peinent toujours à sortir du rouge, même si assure la CCIB, "elles sont en forte voie de stabilisation". Alors que les services et le BTP retrouvent une trésorerie positive (plus d'1/4 des chefs d'entreprise ont vu leurs comptes s'améliorer), l'industrie hors agroalimentaire parvient tout juste à l'équilibre et le secteur commerce est encore légèrement en difficulté.

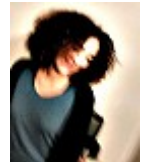
Quant aux marges, tous secteurs confondus, le nombre d'entreprises ayant connu une dégradation reste encore plus important que le nombre de ceux qui prévoient une amélioration, mais avec toujours une évolution différenciée entre d'un côté, la construction et les services (solde : -5) et de l'autre, l'industrie et le commerce (solde : -10). Et la CCI de Nouvelle-Aquitaine de noter des évolutions sectorielles différenciées. C'est notamment le cas dans les services où la branche "hébergement / restauration" est plus fragile quand à l'inverse la branche "immobilier, finance, assurance" enregistre des résultats très positifs. Même constat à l'intérieur du BTP où le génie civil peine davantage que le bâtiment.

Les chefs d'entreprise moins confiants à l'Est de la région Quant à l'analyse par territoire : tous s'inscrivent dans cette même tendance haussière tant sur les chiffre d'affaires, que les carnets de commandes et les investissements. Mais, les résultats financiers présentent des fragilités dans les territoires de l'est de la Nouvelle-Aquitaine (Creuse, Corrèze, Haute-Vienne) ainsi que dans les Deux-Sèvres, la Charente et les Landes. Cette situation différenciée se retrouve dans la confiance des chefs d'entreprise qui est la plus élevée dans le département de la métropole régionale et des départements de la façade atlantique (y compris dans Les Landes malgré des résultats financiers marquant une certaine fragilité) et la plus faible dans les territoires de l'Est de la Nouvelle-Aquitaine.

Lire aussi sur Aqui:

[Les entreprises de Dordogne vont mieux](#)

[Une embellie économique en 2017 en Lot-et-Garonne](#)



Solène Méric

Crédit Photo : CCI Nouvelle-Aquitaine

Publié sur aqui.fr le 16/02/2018

[Url de cet article](#)