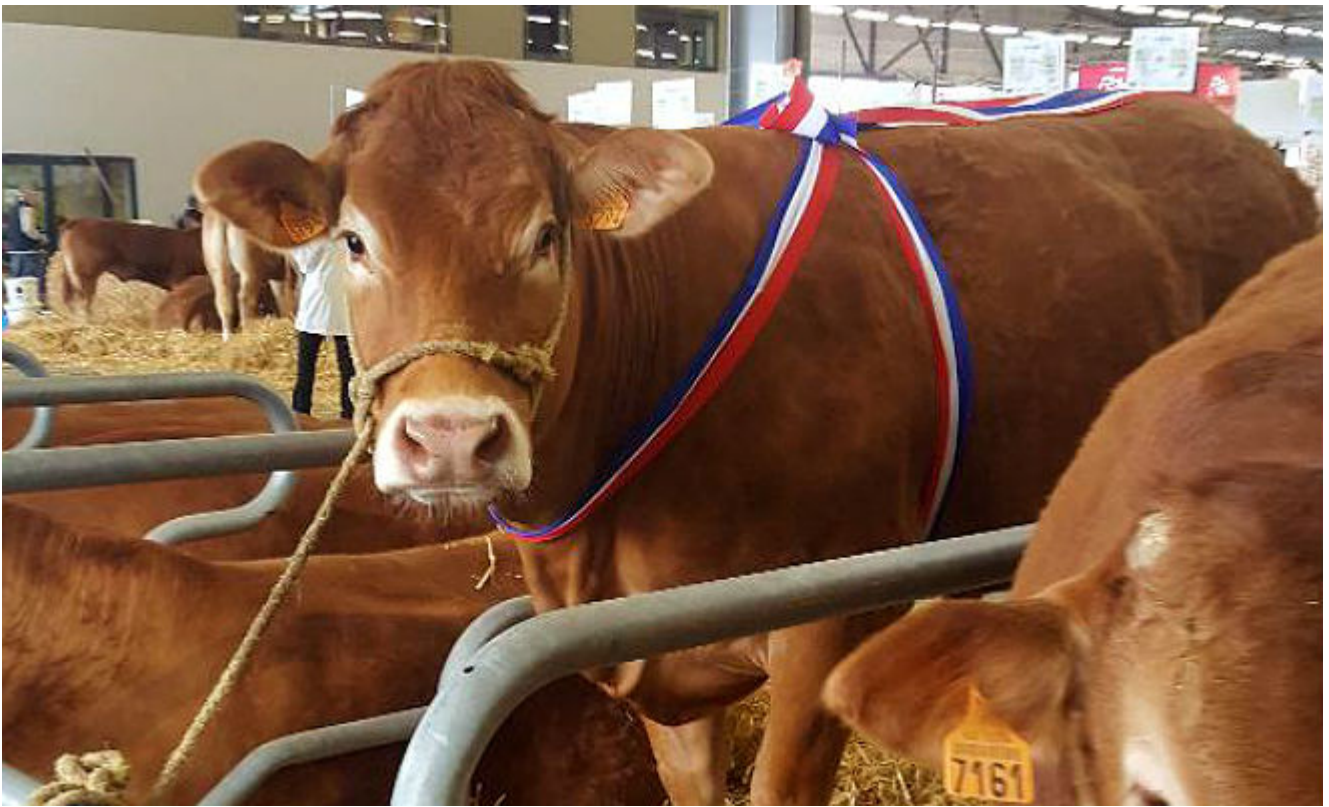


Spécial | Limousines, Blondes, Bazadaises et Prim'Holsteins : les stars du Salon



Pas de croisette ici au Salon de l'agriculture de Bordeaux, mais tout de même des vedettes dans leur plus belle robe! Elles s'appellent Blondes d'Aquitaine, Limousines, Bazadaise et Prim'holstein et défilent en concours depuis samedi, sur le ring central. A chaque race ses critères de jugement, même si les animaux défilent catégorie par catégorie. Il serait en effet difficile, quelque soit la race de comparer un taureau à une génisse d'un an... Petite plongée en images dans l'univers des concours Aquitania, prétextes aux éleveurs de se comparer et de se stimuler les uns les autres, dans l'objectif constant de toujours faire progresser la race.



C'est la **Limousine** qui a ouvert le bal des concours samedi matin. Originaire sans surprise du Limousin, cette belle vache à la robe froment, est une race bouchère labellisé en blason prestige dont les bouchers du coin pourrait parler pendant des heures. Mais les éleveurs ajoute, qu'elle a aussi de très bonnes qualités maternelles. Avec 92% de vêlage sans aide, elle donne des veaux vigoureux et à la croissance rapide... Elle a de quoi, c'est sûr séduire les professionnels !



Blonde d'Aquitaine porte elle aussi son berceau racial dans son nom... De même que ce n'est pas de la coquetterie, c'est une vraie blonde, issue de 3 rameaux Bovins blonds (Garonnais, Quercy et Blond des Pyrénées). Race à viande spécialisée, avec son caractère docile et ses membres robustes cette vache « grand format » s'adapte à tous les climats... Ce qui l'exportation de la race dans de nombreux pays à travers le monde !



La

Bazadaise ! Là c'est toute une histoire! Ancienne race de travail, marquée par sa rusticité, on lui a aussi « découvert » de belles qualités bouchères et une viande « persillée et savoureuse »... Ce qui lui a paradoxalement sauvé la vie ! La race était en effet, il n'y pas si longtemps vouée à une quasi disparition. Les concours tels que ceux d'Aquitanima ont ainsi contribué à sa promotion et à son redéploiement, non seulement sur ses coteaux girondins, mais désormais aussi peu à peu à l'export, où sa résistance et sa facilité de vêlage ne passe pas inaperçue.



fine **Prim'Hols**
 race laitière sp
 matière protéiq
 vue morphol
 expliquent son



Solène Méric

Crédit Photo : Aqvi.fr

Publié sur [aqvi.fr](#) le 13/05/2018

[Url de cet article](#)