

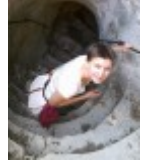
## Agriculture | SIA 2019 : « une vitrine » pour le Lot-et-Garonne



Du 23 février au 3 mars, la plus grande ferme de France se tient comme chaque année porte de Versailles à Paris. L'occasion pour le public de plonger dans les richesses de l'agriculture française. Le Lot-et-Garonne, premier producteur de kiwi et de fraise notamment, sera bien sûr de la partie. Avec une nouveauté cette année : un stand érigé à son effigie pendant toute la durée du salon. « Une véritable vitrine pour le 47 et pour toutes ses filières agricoles », selon Raymond Girardi, vice-président du département en charge notamment de l'agriculture...

Fort de plus de 80 productions agricoles végétales et premier département français par la diversité de ses cultures, « le Lot-et-Garonne est véritablement le verger de la France », comme se plaît à l'énoncer Pierre Camani, chef de file du 47. Egalement, premier département bio d'Aquitaine en surfaces cultivées, le Lot-et-Garonne joue la carte d'« une agriculture durable et de qualité ». C'est bien cette richesse du territoire qu'élus et producteurs du département vont s'attacher à promouvoir au Salon International de l'Agriculture de Paris qui se tient du 23 février au 3 mars porte de Versailles à Paris. **Le SIA, « the place to be »** En effet, cet événement est « une formidable vitrine pour l'ensemble de l'agriculture française et pour le Lot-et-Garonne en particulier, précise Raymond Girardi, vice-président du département en charge de l'agriculture, de la forêt et de l'environnement. Pendant une dizaine de jours, nous aurons la chance de pouvoir mettre en avant nos richesses. Des fruits aux légumes en passant par l'élevage, la viticulture et les grandes cultures, notre département regorge de trésors agricoles que nous allons faire connaître. » Pendant toute la durée du salon, le 47 va pouvoir donc « s'afficher » grâce à un stand érigé estampillé « Lot-et-Garonne », car « pour nous, poursuit, le Monsieur agriculture du département, c'est tout simplement vital d'être présent, de se faire voir et de pouvoir dire que nous existons ! » Sur les 80 filières dénombrées dans le Lot-et-Garonne, toutes ne pourront pas figurer lors de cette grande ferme parisienne, « parce que délicat de toutes les positionner sur un seul et même stand ! ». Cependant, les productions phares telles que la fraise, la viticulture, le kiwi, la tomate et la truffe avec une vente particulière, en clair, « les produits qui font la force de notre territoire » seront visibles pendant cette quinzaine. **Consommer 47 pour s'assurer de la qualité et de l'origine des produits** Pour représenter ces filières, les producteurs seront sur place afin de transmettre leur passion et mettre en valeur leurs productions, « de

formidables ambassadeurs de notre magnifique territoire ». Les retombées de cette présence sur le terrain seront doubles pour l'élu. Tout d'abord, donc, « en termes d'image, nous aurons la possibilité de faire connaître et de parler de notre territoire, de nos produits et de la qualité de nos productions. Mais également de mettre l'accent sur l'origine et la qualité des produits, en précisant que s'ils consomment lot-et-garonnais, ils seront assurés de manger français ! En clair, nous souhaitons véritablement créer un réflexe chez tous ces consommateurs qui viendront nous voir lors de ce salon. » Notez qu'en Lot-et-Garonne, ce secteur d'activité réalise un chiffre d'affaires de 719,4 millions d'euros, comparable à celui de l'industrie agro-alimentaire du département. L'agriculture regroupe 7,5 % de la population active, soient 12 000 Unités de travail annuel - exploitants agricoles, actifs familiaux, salariés permanents et saisonniers. Avec 7 200 exploitations et 284 300 ha cultivés, l'agriculture reste donc pour le Lot-et-Garonne un facteur déterminant de son identité et de sa culture. Cela en fait un vecteur essentiel de son développement économique.



Sybille Rousseau

*Crédit Photo : Xavier Chambelland / CD 47*

*Publié sur [aqui.fr](http://aqui.fr) le 06/02/2019*

*[Url de cet article](#)*