

Société | Solidarité Covid-19 : portage de repas au sein de la Cali et livraison de courses à Libourne



Depuis l'annonce du confinement par le Chef de l'Etat, Emmanuel Macron, mardi dernier, la CALI, la Communauté d'Agglomération du Libournais, a mis en place de nouvelles mesures pour limiter la propagation du virus comme le portage des repas pour les personnes âgées de plus de 70 ans, fragiles et handicapées. De son côté, la Ville de Libourne a, elle aussi, créé de nouveaux services tels que le portage de courses à domicile...

Libourne et La Cali n'ont pas attendu pour réagir ! Dès l'annonce du Chef de l'Etat de limiter drastiquement nos déplacements au strict minimum (travail, courses, activités physiques), ces collectivités ont immédiatement mis en place des services de proximité afin de réduire les risques de propagation du virus. « Le Centre intercommunal d'action sociale de la CALI a ouvert les inscriptions pour le portage de repas à domicile, précise Laurence Rouède, conseillère régionale et première adjointe de Libourne. Habituellement, nous dénombrons 300 inscrits. Aujourd'hui, avec l'extension, 50 personnes de plus se sont faites connaître. » Ce service est ouvert à tous les habitants de la Cali, aux personnes vulnérables âgées de plus de 70 ans, et handicapées. Pour en bénéficier, il est indispensable de s'inscrire en téléphonant au 05 57 55 33 79 ou au 06 89 10 26 70.

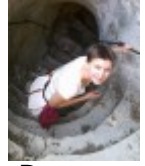
Portage des courses à Libourne

Aussi, afin de répondre au mieux aux besoins de la population, la Ville de Libourne a créé un nouveau service de portage de courses à domicile. « Pour que notre organisation soit optimale, nous avons contacté les supermarchés drive lundi dernier », précise Laurence Rouède. Pour bénéficier de ce service qui s'adresse aux personnes âgées de plus de 70 ans, aux personnes fragiles et aux personnes en situation de handicap il est indispensable de s'inscrire au 06 85 63 76 05. « En une semaine, nous avons comptabilisé une cinquantaine de demandes. » Ce service est assuré par les agents municipaux qui, à l'heure actuelle, sont « en nombre suffisant ». Le CCAS de la commune a également étendu la plateforme canicule. Ainsi, régulièrement, 150 personnes inscrites dans le cadre du Plan canicule sont appelées pour « prendre des nouvelles et s'assurer que tout va bien chez elles ». Aussi, concernant la garde d'enfants, un service minimum d'accueil pour les professionnels de santé est organisé.

Distribution d'aide alimentaire

Cette semaine, la Ville travaille sur la continuité de la distribution alimentaire des associations telles que la

Conférence de Saint-Vincent de Paul, le Secours Catholique, le Secours Populaire et l'Auberge du Cœur. « Notre priorité cette semaine est bel et bien la réouverture des points d'aide alimentaire », assène Laurence Rouède. Et d'ajouter, « Au sein de ces structures, bon nombre de bénévoles sont âgés de plus de 60 ans. La plupart d'entre eux ont souhaité rester chez eux et c'est normal. Du coup, nous avons lancé un appel aux bénévoles auprès de nos agents en télétravail et de nos élus afin de pallier au manque de main d'œuvre. » Résultat des courses, aujourd'hui, une cinquantaine de personnes se sont proposées. Leurs missions seront diverses « appeler les inscrits du plan canicule, porter les courses et prêter main forte aux associations de distribution alimentaire. »



Sybille Rousseau

Crédit Photo : Libourne.fr
Publié sur aqui.fr le 24/03/2020
[Url de cet article](#)